

Si vous souhaitez recevoir les résultats de cette enquête et être informés de nos prochaines actions d'appui à la parentalité, merci de nous indiquer vos coordonnées :

Nom :

Prénom :

Adresse :

Téléphone :

Adresse mail :



À l'Abord' Âge

Soutien à la parentalité

En partenariat avec :



Utilisation de vos données personnelles

La ville des Noës-près-Troyes, responsable du traitement des données contenues dans ce formulaire, vous informe que ce traitement correspond à une mission d'intérêt public au regard de l'article 6 du Règlement Général sur la Protection des Données (RGPD).

Les données recueillies sont nécessaires au recueil du consentement au droit à l'image concernant votre enfant pour l'année scolaire en cours. Ce consentement entraînera la publication possible de photographies ou vidéos de l'enfant.

Ces données ne sont pas conservées au-delà de l'année scolaire relative à la présente autorisation.

Vos droits

Conformément à la Loi Informatique et Libertés ainsi qu'aux dispositions du Règlement Général sur la Protection des Données (RGPD), vous bénéficiez :

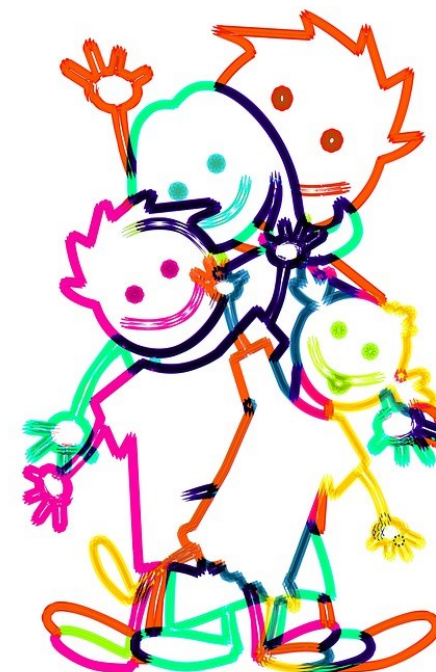
- * d'un droit d'accès, de rectification ou de suppression des informations vous concernant et/ou concernant votre enfant
- * du droit à la portabilité de vos données
- * du droit à la limitation d'un traitement vous concernant et/ou concernant votre enfant. Vous pouvez, par exemple, limiter les supports (site de la Ville, expositions, supports d'information, presse...) sur lesquels les photographies et vidéos de votre enfant peuvent être diffusées.
- * du droit, pour motifs légitimes, de vous opposer à ce que vos données fassent l'objet d'un traitement.

Tout exercice de ces droits peut s'effectuer sur simple demande en vous adressant à mairie@lesnoes.com. Un justificatif d'identité sera requis pour toute demande d'exercice de droit.

Pour aller plus loin

Si vous souhaitez plus d'informations sur la protection des données personnelles et vos droits en la matière, vous pouvez consulter le site de la CNIL : <https://www.cnil.fr/>

contacter le Délégué à la Protection des Données de la collectivité : <https://www.agirhe.cdg54.fr/TDB/rgpd.aspx>



Pôle parentalité

Espace Bel Air, 1 place des AFN 10420 Les Noës près Troyes

☎ : 03.25.78.49.18 📧 : espace.belair@lesnoes.com

Questionnaire à retourner avant le 30 septembre 2019
à l'Espace Bel Air ou à l'Atelier des Lutins

Pour la mise en place du programme « À l'Abord'Âge 2020 », l'équipe d'animation souhaiterait identifier **vos besoins** en tant que parents, ainsi que les **actions** les plus adaptées à vos attentes. Pour cela, merci de remplir le questionnaire ci-dessous :

Quelles sont vos préoccupations premières au sein de chacune de ces thématiques ?

Les relations familiales

- Les responsabilités des parents
- Les droits de l'enfant
- Les limites à poser dans l'éducation
- La communication parents/enfants (l'écoute, le dialogue, le conflit...)
- Les relations entre frères et sœurs

L'hygiène et la santé de l'enfant

- Les vaccinations et visites médicales obligatoires
- Les maladies de l'enfant
- Le sommeil
- L'alimentation
- La motricité
- Les troubles de l'apprentissage (dyslexie, dysphasie, dyspraxie, dyscalculie...)
- Les premiers secours
- Les dangers domestiques

L'école et la scolarité :

- La relation entre parents, enseignants, enfants
- La communication entre enfants
- La sécurité, le harcèlement à l'école
- L'égalité filles/garçons
- L'orientation
- L'entrée en maternelle

Préférez-vous apporter ces sujets sous forme de :

- Séances d'information et débats avec des professionnels
- Groupes de discussions entre parents
- Groupes de discussions parents-enfants
- Ateliers de formation
- Autres

Qu'attendez-vous de ces activités ?

- Rencontrer et échanger avec des professionnels
- Acquérir des savoirs et des compétences
- Rompre l'isolement, rencontrer d'autres parents
- Améliorer mes comportements éducatifs
- Trouver des réponses à mes questions
- Autres

Quelles sont pour vous la ou les périodes les plus adaptées ?

- En journée
- En soirée
- La semaine
- Le samedi matin

Etes-vous intéressés pour aider à l'élaboration du programme des actions à mettre en place avec la coordinatrice ?

- Oui. Je suis plutôt disponible (jours et horaires) :
- Non, mais je souhaite recevoir le programme des activités
- Non, ce projet ne m'intéresse pas

Merci d'avoir pris ces quelques minutes pour nous répondre